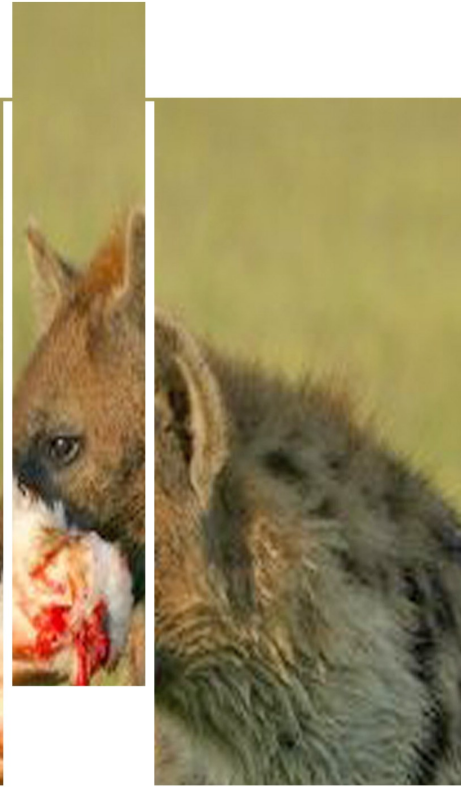


Moi,

**ÇA FAIT DEPUIS
LE 16^è SIÈCLE
QUE JE SUIS LÀ**



SAGA

AVEC

LA PLUME LA CAPE, LES PIEDS NUS ET LA GRANDE GUEULE

©algerieterredafrique.blogspot.fr

SAGA

*Une heure dans la vie d'un village,
spectacle tout public
en extérieur et au grand jour
sur la place*

« Moi ça fait depuis le 16^{ème} siècle que je suis là »
*s'invite dans l'univers de quatre personnages :
la plume, la cape, les pieds nus et la grande gueule.*

L'indien,

lui est un habitant du monde, il est au village presque de passage, il ne veut ni s'intégrer ni déranger, il a choisi d'être là parce qu'il faut bien être quelque part.

Le super héros,

lui le village il l'a choisi dès qu'il l'a vu; il en est tombé amoureux. Il souhaite participer, il a des idées, des propositions.

Le déplacé,

lui n'a rien choisi; il est là par la force des événements, il s'identifie à l'étranger.

Le puissant,

ça fait peut être depuis le 16^{ème} siècle qu'il est là, il connaît toute l'histoire du village, il sait tout sur tout, il est le village.



« Moi ça fait depuis le 16^{eme} siècle que je suis là »

Un village est un territoire et comme tel il suppose des utilisateurs. La manière dont ils l'abordent, le pénètrent, interviennent, évoluent, prennent possession de lui, participe à l'esprit de ce lieu. Le village est malléable, soumis à toute intervention; il est l'empreinte de tous passages, il porte en lui dans son atmosphère et dans ses murs la trace de ces contacts.

Un village n'est pas un lieu impassible peu à peu il se modifie, il devient un lieu paradoxal où s'éprouvent en même temps le contact et la distance. Il y a entre le lieu et son utilisateur un lien indicible, une relation non verbale sensible et sensuelle. Dans les lieux partagés l'équilibre de l'échange devient fragile et souvent le lieu se soumet.

Pour le natif, le village est l'extension de son espace privé, il lui appartient, tout comme lui appartient au village comme un cordon ombilical.

Pour celui qui souhaite s'y installer - l'étranger - le village revêt l'allure d'une conquête qui peut se transformer en miroir aux alouettes.

«L'étranger porte sa frontière» et cela fera toute une histoire.

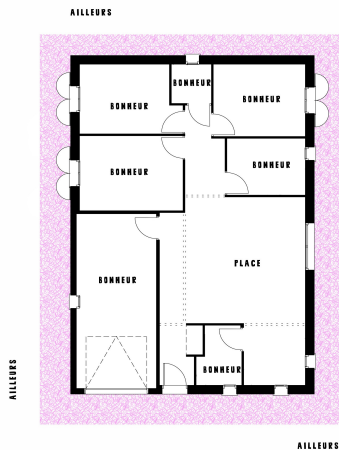
SAGA

Une pièce dansante, sonore, plastique et théâtrale pour quatre interprètes.

Un témoignage, sous la forme d'une saga, à travers des *personnages métaphoriques* peuplant les villages. Allant du natif à l'étranger, ces figures racontent les forces vives de nos villages et ce qu'elles sont devenues.

Un spectacle poétique qui convoque et altère les frontières !

Françoise robe installe un monde lisse d'un rose éclatant, un espace comme un costume éblouissant et aveuglant, un plateau de jeu entouré de « Bonheurs » créant des frontières... une scénographie qui montre l'illusoire, le déplacé et la trace.



ART PLASTIQUE

DANSE



Claudia Flammin propose des danses qui interprètent un mélange de corps de personnages, de postures de la danse contemporaine, du Butô ou des danses de salon, et des états créés d'un bestiaire.

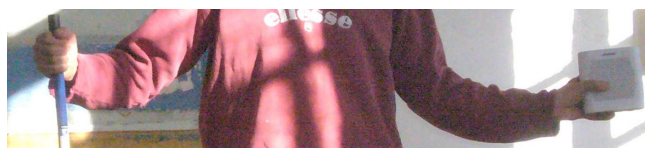
Pascale Pistorio interprète un personnage qui devient la figure du langage. Papiers collés, portés, défilés, lancés, informations collectées, lambeaux etc..



THEATRE

Les différentes paroles artistiques sont autonomes. Elles se croisent, s'ignorent, se contredisent, se retrouvent, s'unissent dans un tableau d'ensemble, métaphore d'une vie de village!

Son



Alain Martinet propose une expérience sonore où plusieurs modes de diffusions peuplent la scène, dessinant un paysage de sons qui réinvente les bruits, les paroles, les silences du village.

« **Moi ça fait depuis le 16^{ème} siècle que je suis là** » est une production de la compagnie **Alise** implantée à Belbèze en Comminges. Elle propose un travail chorégraphique par des performances improvisées et des spectacles. Les dernières pièces cherchent à réunir des artistes de divers horizons pour questionner le paysage social et écologique de nos campagnes. Le travail de la compagnie est soutenu par le Conseil Général de la Haute Garonne, la Région Midi Pyrénées, la mairie de Toulouse, les communautés de Communes de Salies du Salat et de St Martory par leur aide logistique.

Ce nouveau spectacle est aidé par le Conseil Départemental de la Haute Garonne et la mairie de Belbèze.



Cie Alise

La mairie

31260 Belbèze

0613833237

ciealise@gmail.com

www.ciealise.com

N° de Siret : 47983156200026

N° de Licence : 2 – 1072270

